

たんぽぽ便り

2015年
1月号

こんにちはトーカイです



あけましておめでとうございます。

旧年中は格別のご厚情を賜り、厚く御礼申し上げます。
皆様方のご健康並びにご繁栄を心からお祈り申し上げます。
本年も社員一同、より一層努力をいたし、皆様にご満足
いただけるサービスに努めてまいり所存でございます。
本年もよろしくお願い申し上げます。

節分の日、豆まきをして、 恵方巻を食べて、幸せになりましょう!!

2月3日は
節分の日

節分とは、四季の分かれ目に行われていた各季節の始まりの日(立春・立夏・立秋・立冬)の前日のことです。

「季節を分ける」ことを意味しています。四回の節分の内、立春前日の節分のみが現在も年中行事の一つとして残っているのは、古くは立春が正月であったことで年の変わり目に当たっていたことによります。

今年も、ぜひ節分の日には豆まきをして、恵方巻を食べて、幸せになりましょう。



豆まきは無病息災を祈願する行事

豆まきは、邪気を追い払う為に、節分には古くからの行事として執り行われています。始まりは、宇多天皇の時代(平安時代)に鞍馬山の鬼が京の都を荒らすのを防ぐために祈祷し、鬼の穴を封じて、三石三升の炒り豆(大豆)で鬼の目を打ちつぶし、災厄を逃れたという故事伝説と言われています。

豆は、「穀物には生命力と魔除けの呪力が備わっている」という信仰、または語呂合わせで「魔目(豆・まめ)」を鬼の目に投げつけて鬼を滅する「魔滅」に通じ、鬼に豆をぶつけることにより、邪気を追い払い、一年の無病息災を願うという意味があります。

一般的な行事としては「福は内、鬼は外」と声を出しながら福豆(炒り大豆)をまいて、年齢の数だけ(もしくは1つ多く)豆を食べる厄除けを行います。

また、戸口に鯛の頭を刺した柊(ひいらぎ)を取り付けて生臭さを嫌う鬼(厄)を近づけないようにする風習があります。

これらは、地方や神社などによって多少異なっています。



恵方巻きは歳徳神と縁があるように

恵方巻きとは、太巻き(巻き寿司)を節分の夜にその年の恵方に向かって無言で、願い事を思い浮かべながら太巻きを丸かじり(丸かぶり)するのが習わしとされています。

恵方巻の「恵方」とは、陰陽道でその年の干支によって定められた最も良いとされる方向で、その方向に歳徳神(その年の福德を司る神)がいるとされています。2015年の恵方は西南西です。

この太巻きを切らずにまるかじりするの、「縁を切らない」という意味が込められています。また、「笑いながら食べる」という人もいたり、太巻きではなく「中細巻」や「手巻き寿司」を食べる風習の地域もあります。

2015年の恵方は
西南西



高知
編

トーカイ従業員おすすめ情報をピックアップ!

トーカイのご当地グルメ

株式会社南国製菓 四万十郷 水車亭『塩けんぴ』

〒786-0007 高知県高岡郡四万十町古市町9-30 TEL:0880-22-3456 (代)

日本有数の清流、四万十川が町を流れる高知県四万十町に四万十郷水車亭さんがあります。今回、ご紹介する「塩けんぴ」は、水車亭さん一番人気商品で平成17年秋に誕生しました。

芋けんぴの風味やおいしさをそのまま生かしながら試行錯誤の連続が5年程続き、ついに誕生したのが「塩けんぴ」です。

スイカにお塩をふったり、ぜんざいに昆布を添えたりして甘みを深くする、甘さの幅を広げて食する方法は、日本人の知恵として昔から伝わっています。

大地の恵みのさつま芋、海の恵みの塩の融合。日本初で高知発信。カリッとサクッと、お塩のきいた甘から味。「一度食べだしたら止まんなるぜよ(土佐弁)」そんな「塩けんぴ」是非、ご賞味ください。



HP: <http://www.nangokuseika.com/>

読者プレゼント

たんぽぽ便りに関する意見・感想などをお寄せいただいた方の中から抽選で30名様にプレゼント。※詳しくは裏面をご覧ください。

30名様

高知営業所 はちきんガールズ おすすめ



【左から 矢野(文)、矢野(佐)、河野、田内】

高知営業所には、毒ヘビの「ヤマカガシ」も恐れる「はちきんガールズ」がいます。日夜、飲んでも飲まれてしまう営業所の男性社員をしり目に、4倍の仕事をごなしています。ぜひ皆さんも「はちきんガールズ」に見に、いや、おいしいものを食べに高知に来てください。

「はちきん」とは、

はちきんとは、「男勝りの女性」を指す土佐弁です。

話し方や行動などがはっきりしており元気がよくて、サバサバしていて太陽みたいに笑顔がある、気のいい性格です。負けん気が強いが、後ろを振り返ることなく前進し続けるといった頑固さや行動力あふれる点で、土佐の男性と共通していると言われてます。

～福祉用具・住宅改修給付対象3項目が追加に!～

2014年11月13日に開催された「介護給付費分科会」で、以下の3項目を来年度より保険給付対象に追加することが了承されました。「介護給付費分科会」前に開催された「介護保険福祉用具・住宅改修評価検討会」では、福祉用具や住宅改修について、自治体や事業者、利用者からの要望・提案を調査してまとめ、有識者会議でそれぞれの妥当性が精査されました。今回の調査では、福祉用具で259項目、住宅改修で183項目と計442項目が評価の対象となり、福祉用具や住宅改修あわせて3項目が了承されました。来年の、「告示改正等の実施」に向けて最終調整が行われる予定です。

厚生労働省

介護保険福祉用具・住宅改修の検討の流れ

保 険 者
利 用 者
事 業 者 関 係 団 体 等

委員による
事前の評価

介護保険福祉用具・住宅改修評価検討会

社会 保 障 審 議 会
介 護 給 付 費 分 科 会
へ 報 告

告示改正
等の実施

福祉用具 貸与

介助式電動車いす

悪路や登坂時に有効な電動補助装置付きの車いす（アシストホイール等）ではなく、常に電動で駆動する介助用車いす。介護者の負担軽減を図ることができ、要介護者の外出機会の増加が期待できることが評価され、福祉用具貸与における「車いす」の範囲に追加される予定です。

平成24年度改正時の検討会時にも候補にあがり、安全面の不安から対象には残りませんでした。市場に出回りJISもクリアしたことから、安全面のリスクが下がったと判断されました。既に簡易型は認められているため、「操作面での問題もない」と判断されました。

主な想定商品

介助式電動車いすSP40
(フランスベッド株式会社)



特定福祉 用具販売

水洗ポータブルトイレ

「水洗トイレの普及率を考慮すれば給付対象化は妥当」「在宅の限界点を上げられる有効な機器」などと評価され、特定福祉用具販売における「便座、バケツ等からなる移動可能な便器（ポータブルトイレ）」の範囲に追加される予定です。

ただし、保険給付はトイレの購入費だけに限られ、排水管をつなぐ工事など設置に必要な工事費は自己負担となる予定です。

主な想定商品

ベッドサイド水洗トイレ
(TOTO株式会社)

TOTO株式会社のホームページで商品の紹介動画を見ることができます。

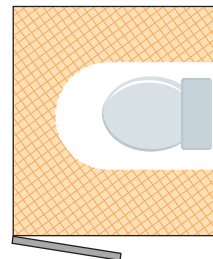
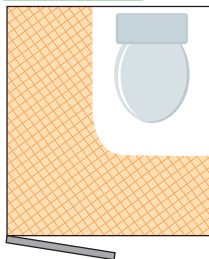


住宅改修

「便器の取り替え」工事範囲拡大 ～便器の位置の変更・向きの変更～

既存の「洋式便器等への便器の取り替え」の範囲として、新たに「便器の位置の変更・向きの変更」が加わる予定です。パーキンソン病や片麻痺などの利用者が、便器へのアプローチをスムーズに行えるようになるとして、改修の有効性が高いと判断されました。

施工イメージ



利用者の動きやすい動線の確保
や介護者の介護スペースの確保
のため便器の位置や向きを変更

たんぽぽ便りに関するご意見・プレゼントの応募について

プレゼント応募締切:2015年2月6日(金)

たんぽぽ便りに関するお声をお寄せいただいた方の中から抽選で「塩けんぴ (1kg)」を合計30名様にプレゼントいたします。右記方法にてお声をお寄せください。ご感想もお待ちしております!! (ペンネーム可)

【プレゼントのご応募について】

「内容」のところにご意見とご希望の「プレゼント商品名」をご記入ください。当選者には、ご登録いただきましたメールアドレスより、改めて送付先をお伺いさせていただきます。(ご連絡は、@tokai-corp.com がドメインのアドレスより送信させていただきます。)

【個人情報の使用目的について】

ご記入された個人情報等は以下の目的にのみ使用し、以下の場合を除いて、第三者に提供いたしません。

- 統計データを作成し、今後のたんぽぽ便りの作成や商品やサービスの向上を図るため
- プレゼント当選者への商品の発送のための配送業者への住所・氏名・電話番号の開示のため

ご応募の受付は終了しました