



# トーカイ通信

2019年  
1月号

こんにちはトーカイです



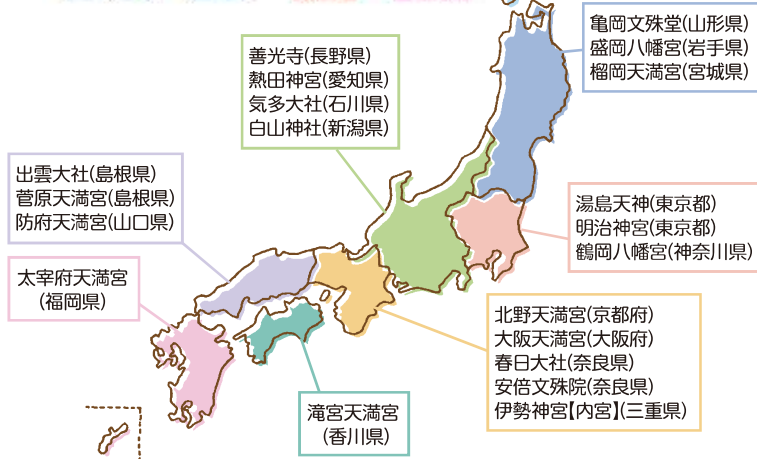
明けましておめでとうございます。

旧年中に賜りましたご厚情に深く感謝申し上げますと共に、  
本年も更なるサービスの向上に努めて参りますので、  
より一層のご支援お引立てを賜りますようお願い申し上げます。  
皆様のご健康とご多幸をお祈りし、新年のご挨拶とさせていただきます。

## 受験シーズン到来！ 合格祈願にオススメの寺社を紹介！

今年もいよいよ受験シーズンがスタートしました。「子供や孫のために合格祈願をしたい!」「受験生のためにお守りを渡したい!」そんな皆様のお役に立てるよう、本号では学業成就や合格祈願で有名な全国の寺社をご紹介します。

### 学業で有名な全国の寺社



### 学問の神様として知られている菅原道真

菅原道真は、幼少の頃より学問の才を発揮しており、わずか5歳で和歌を詠んだ事から「神童」と称されました。学問だけでなく、弓も百発百中の腕前であるなど、文武両道としてその名を馳せました。



その後、讃岐国の長官として赴任すると、疲弊していた讃岐を建てなおし、民からは大変慕われたそうです。地位の低い貴族だった菅原道真ですが「学問」に秀でた優秀な貴族として、宇多天皇から重用されるようになりました。後に、右大臣へと破格の昇進をしますが、左大臣・藤原時平の策略により、無実の罪に問われ、901年に九州の大宰府に突如左遷させられます。大宰府に赴いてから約2年後、菅原道真は大宰府にて死去し安楽寺に葬られました。

- 神社…… 神道の信仰に基づき作られ、祭祀や参拝の為に施設のある所
- 天満宮…… 菅原道真を祭神とする神社の事で、以前は雷神を祀る神社
- 神宮…… 天皇や皇室祖先神を祭神とする神社
- 大社…… 極めて大きな神社や、由緒ある名高い神社
- 八幡宮…… 八幡神を祀った神社
- 稲荷…… 稲荷神を祀る神社

### 福岡編

### トーカイ従業員おすすめ情報をピックアップ！ トーカイのご当地グルメ

#### 株式会社山口油屋福太郎『めんべい プレーン』

〒815-0001 福岡県福岡市南区五十川1丁目1-1 TEL:0120-71-4444  
営業時間・定休日:店舗により異なる

昔なじみのおやつ、おせんべい。生ものである明太子を、なんとか違う形で多くの人に楽しんでもらえないか、そう考えて行き着いたのが「明太子とおせんべいの融合」です。

めんべいは、いか・たこと福太郎自慢のめんたいをせんべいに直接練り合わせ、美味しさを最優先に考えて製造しています。

パリッとした歯ごたえのある食感、魚介の旨みとめんたいのピリリとした味で後を引く美味しさ。一度食べるとやみつきになる味です。是非ご賞味ください。

<https://www.fukutarou.co.jp>



#### 福岡営業所 オススメ

上段左より、白石、山田、田才  
下段左より、川端、内堀、光延



福岡県は「衣・食・住」全てのバランスが取れた住みやすい街です。ますます開発が進む福岡の街と共に、福岡営業所も発展していければと思っています。

#### 「辛子明太子」

「辛子明太子」の原料となるのは、タラ科の魚「スケトウダラ」の卵巣です。スケトウダラは、例年、2月～4月頃の日本海近海、または12月～2月頃、朝鮮近海で産卵します。

そのスケトウダラの卵巣を「タラコ」と呼び、そのタラコを唐辛子や香辛調味液でじっくり漬け込んで出来たものが「辛子明太子」です。



#### 読者プレゼント

20名様

トーカイ通信に関する意見・ご感想などをお寄せいただいた方の中から抽選で20名様にプレゼント。

※詳しくは裏面をご覧ください。

厚生労働省は12月12日開催の介護給付費分科会にて、消費税10%へ引き上げ時の介護保険サービスに関する消費税の取扱いについておおむね方向性をかためました。今回の会議で示された内容で今後審議報告書が取りまとめられる予定です。今回は、前号に引き続き、増税時の介護サービスに関して示された対応案について整理します。

### 主な対応案

参考:第166回介護給付費分科会資料2 介護保険サービスに関する消費税の取扱い等について

論点	対応案(抜粋)
介護報酬による上乗せ	医療保険における対応との整合性も踏まえる必要はあるが、8%引上げ時における対応を参考に、 <u>基本単位数への上乗せを基本としつつ、消費税負担が相当程度見込まれる加算についても、上乗せること</u> としてはどうか。
区分支給限度基準額	消費税引上げに合わせた介護報酬の上乗せ対応により、 ・従前と同量のサービスを利用しているにもかかわらず、区分支給限度基準額を超える利用者が新たに生じる可能性があること ・中重度の要介護者により大きな影響が及ぶこと 等から、 <u>消費税引上げによる影響分について、区分支給限度基準額を引き上げること</u> としてはどうか。
基準費用額、負担限度額	食費、居住費の実態を調査したところ、平成29年度介護事業経営実態調査による平均的な費用額と基準費用額を設定した際の平均的な費用額に一定の変動幅がみられるとともに、一定の費用については、消費税により負担が増加することが見込まれる。このような状況を踏まえ、 <u>基準費用額について、利用者負担への影響を加味しつつ、8%から10%への消費税引上げによる影響分を現行の基準費用額に上乗せを行うこと</u> としてはどうか。 引上げに当たっては、 <u>負担限度額については</u> 、入所者の所得状況等を勘案して決めており、これは消費税の引上げにより直接的に変動するものではないことから、 <u>見直しは行わないこと</u> としてはどうか。
福祉用具貸与 福祉用具販売 住宅改修	<u>特定福祉用具販売及び住宅改修サービス費については</u> 、市場価格による保険給付が行われており、 <u>特段の対応は行わない</u> 一方で、本年10月から設定された <u>福祉用具貸与の上限度額について、税率引上げ分を引き上げること</u> としてはどうか。

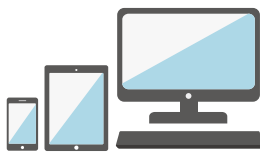
今回方向性が確認された福祉用具貸与価格の上限の消費増税分引き上げについての具体的な対応方法については、これから厚生労働省において検討されることになると考えられます。

## ホームページがリニューアルしました!

今回のリニューアルでは、ご利用者のみなさまに、より見やすく、また、情報を分かりやすくお伝えできるホームページとなるようにデザインや構成を改善させて頂きました。

合わせて、パソコンの他にスマートフォンやタブレットからアクセスした際にも、より使いやすく快適にご利用いただけるホームページに作成しております。これまでパソコン専用のホームページとなっておりましたが、時代を考慮しモバイルにも対応致しました。

これまで以上に、みなさまに使いやすいサイトを目指し、内容を充実して参りますので今後とも何卒よろしくお願ひ申し上げます。



ホームページリンク <https://www.tokai-corp.com/silver/>

## トーカイ通信プレゼントの応募方法も変わります!

これまではプレゼントの抽選を行ったあと、当選された方にお届け先の確認をさせていただいておりましたが、この度のホームページのリニューアルを機に、応募時にお届け先をご入力いただくことで、より速やかにプレゼントの発送ができる体制に変えていきたいと思っております。

今後のプレゼントへの応募は、トーカイ通信に記載の「合い言葉」の記入が必要になります。毎月のトーカイ通信(裏面)に記載しますので、ぜひトーカイ通信を受け取りましたらご意見・ご要望と一緒に応募ください!お待ちしております。



## トーカイ通信に関するご意見・プレゼントの応募について

プレゼント応募締切:2019年1月31日(木)

トーカイ通信に関するお声をお寄せいただいた方の中から抽選で「めんべい プレゼン」を合計20名様にプレゼントいたします。右記方法にてお声をお寄せください。ご感想もお待ちしております!!(ペンネーム可)

【プレゼントのご応募について】

ホームページに掲載の「トーカイ通信2019年1月号」からご応募することができます。

必要事項をご記入いただきお送りください。

(ご連絡は、@tokai-corp.com がドメインのアドレスより送信させていただきます。)

【個人情報の使用目的について】

ご記入された個人情報は以下の目的にのみ使用し、以下の場合を除いて、第三者に提供いたしません。

● 統計データを作成し、今後のトーカイ通信の作成や商品やサービスの向上を図るため

● プレゼント当選者への商品の発送のための配達業者への住所・氏名・電話番号の開示のため

合い言葉は紙面でご確認ください。